

DIN 9831-1

ICS 25.060.10

Ersatz für
DIN 9831-1:1993-02

**Werkzeuge der Stanztechnik –
Führungsbuchsen für Säulengestelle –
Teil 1: Form AG, Form BG und Form CG, Gleitführungen**

Tools for pressing –
Guide bushes for press tool sets –
Part 1: Type AG, Type BG and Type CG, gliding bushes

Outillage de presse –
Bagues de guidage pour blocs à colonnes –
Partie 1: Type AG, Type BG et Type CG, pour guidage lisse

Gesamtumfang 8 Seiten

Vorwort

Diese Norm wurde von Fachleuten des Spiegelausschusses FWS-F 1.2 SpA ISO/TC 29/SC 8/WG 2 Werkzeuge der Stanztechnik im Normenausschuss Werkzeuge und Spannzeuge (FWS) erarbeitet. Sie enthält Anforderungen über Maße, Werkstoff und Ausführung für Führungsbuchsen zur Gleitführung.

Änderungen

Gegenüber DIN 9831-1:1993-02 wurden folgende Änderungen vorgenommen:

- a) Titel um „Werkzeuge der Stanztechnik“ erweitert.
- b) Für alle Formen (AG, BG und CG) Durchmesser $d_1 = 80$ mm aufgenommen mit den zugehörigen ergänzenden Maßen;
- c) Norm redaktionell überarbeitet.

Frühere Ausgaben

DIN V 9831-1: 1989-11

DIN 9831-1: 1993-02

1 Anwendungsbereich

Die Norm legt Maße, Toleranzen, Werkstoff und Ausführung für Führungsbuchsen ohne Bund, mit Bund und mit Flansch für Gleitführungen fest. Sie werden für Führungssäulen nach DIN 9825-2, DIN 9825-3 und DIN 9825-4 in Säulengestellen verwendet.

2 Normative Verweisungen

Diese Norm enthält durch datierte oder undatierte Verweisungen Festlegungen aus anderen Publikationen. Diese normativen Verweisungen sind an den jeweiligen Stellen im Text zitiert, und die Publikationen sind nachstehend aufgeführt. Bei datierten Verweisungen gehören spätere Änderungen oder Überarbeitungen dieser Publikationen nur zu dieser Norm, falls sie durch Änderung oder Überarbeitung eingearbeitet sind. Bei undatierten Verweisungen gilt die letzte Ausgabe der in Bezug genommenen Publikation (einschließlich Änderungen).

DIN 9825-2, *Werkzeuge der Stanztechnik — Führungssäulen für Säulengestelle — Teil 2: Form D.*

DIN 9825-3, *Führungssäulen für Säulengestelle Form K.*

DIN 9825-4, *Werkzeuge der Stanztechnik — Führungssäulen für Säulengestelle — Teil 4: Form L und Form LA.*

DIN ISO 2768-1, *Allgemeintoleranzen; Toleranzen für Längen- und Winkelmaße ohne einzelne Toleranzeintragung; Identisch mit ISO 2768-1:1989.*

3 Anforderungen

3.1 Maße, Bezeichnung

Nicht angegebene Einzelheiten sind zweckentsprechend zu wählen.

Allgemeintoleranzen: ISO 2768 – m

Form AG ohne Bund

Maße in Millimeter

$$\sqrt{\quad} = \sqrt{Rz\ 3,2}$$

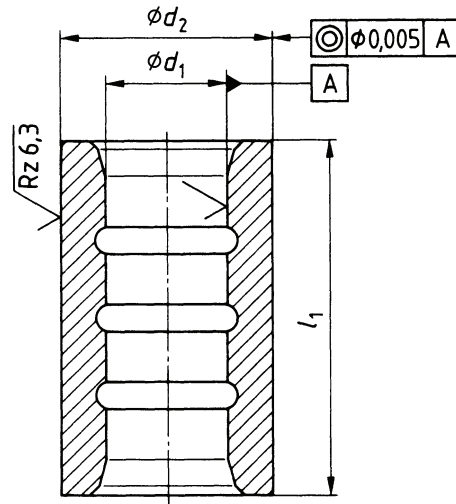


Bild 1 — Form AG

Bezeichnung einer Führungsbuchse Form AG mit Durchmesser $d_1 = 25$ mm und Länge $l_1 = 47$ mm:

Führungsbuchse DIN 9831 — AG 25 × 47

Tabelle 1 — Maße Form AG

Maße in Millimeter

		• 11	12	• 15	16	• 19	20	• 24	25	• 30	32	• 38	40	• 48	50	• 60	63	80	
d_1	Grenzabmaße	H6																	
d_2	j6	22		28		32		40		48		58		70		85		105	
	l_1																		
	0 -0,5																		
	23	x		x		x		x											
	30	x		x		x		x		x		x							
	37	x		x		x		x		x		x		x					
	47			x		x		x		x		x		x					
	60			x		x		x		x		x		x		x			
	77					x		x		x		x		x		x			
	95									x		x		x		x			
	120											x		x		x		x	
	135																	x	

• Diese Bohrungsdurchmesser sind den mit einem Punkt gekennzeichneten Führungssäulen nach DIN 9825-2 bis DIN 9825-4 zugeordnet.